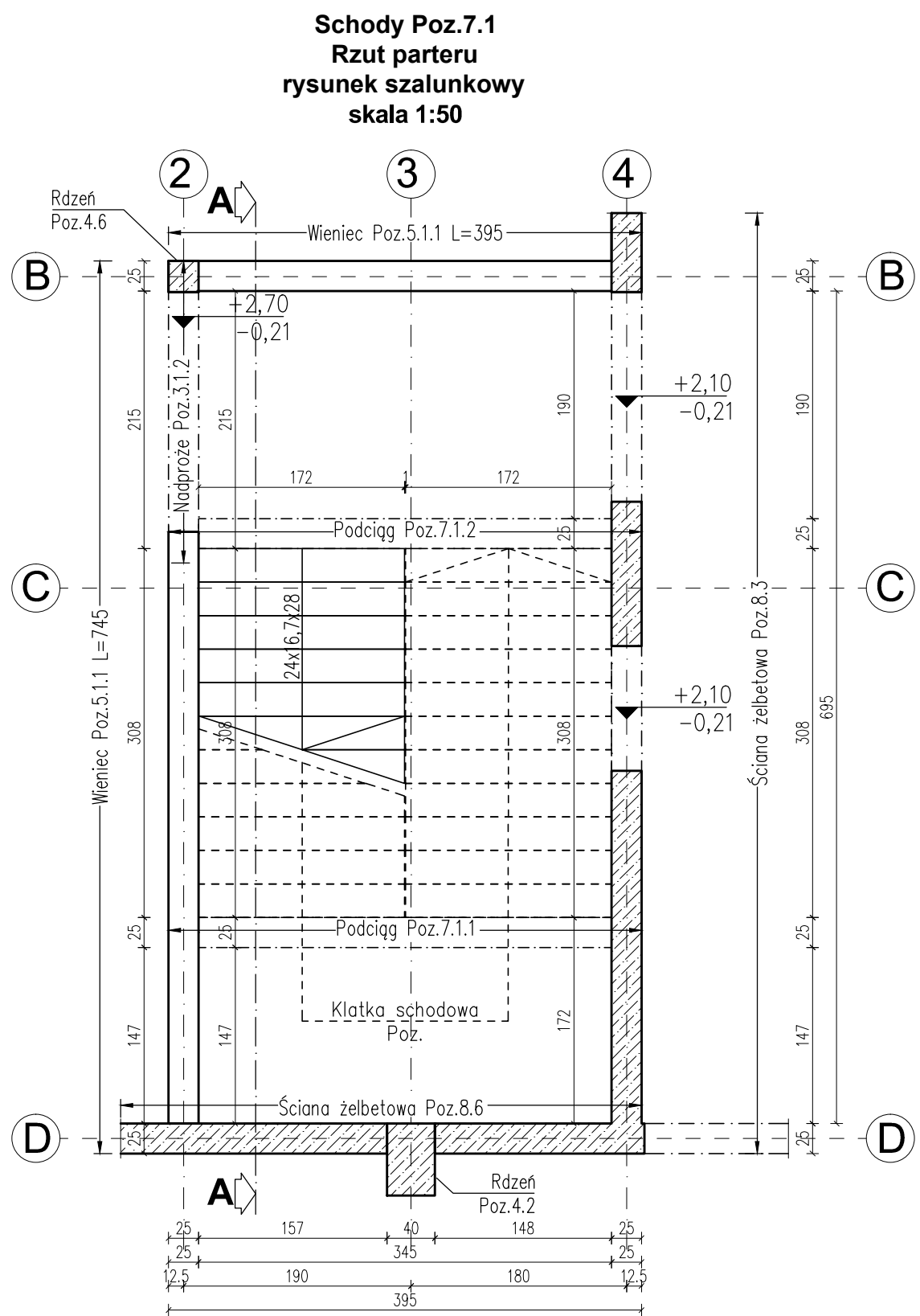
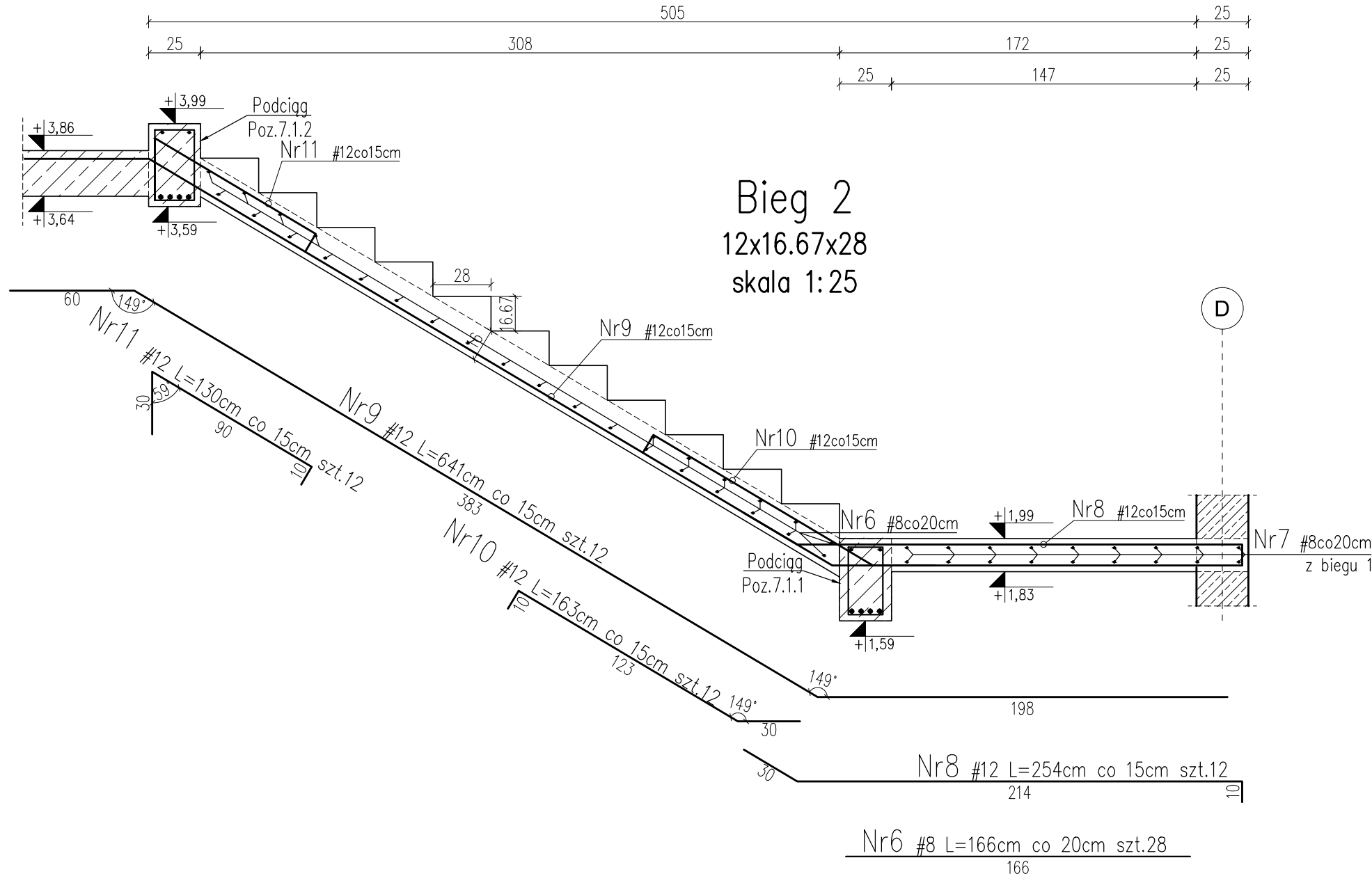


WYKAZ STALI ZBROJENIOWEJ						
Element : Schody żelbetowe Poz.7.1						
Nr pręta	A-III N #	Długość	Ilość	Ilość we wszystkich elementach	Długość całkowita prętów dla wszystkich elementów [m]	
	[mm]	[m]	[szt]	[szt]	#8	#12
1.	12	3,15	12	12		37,80
2.	12	4,08	12	12		48,96
3.	12	1,70	12	12		20,40
4.	12	1,91	12	12		22,92
5.	12	2,32	12	12		27,84
6.	8	1,66	40+28	68	112,88	
7.	8	3,39	21	21	71,19	
8.	12	2,54	12	12		30,48
9.	12	6,41	12	12		76,92
10.	12	1,63	12	12		19,56
11.	12	1,30	12	12		15,60
12.	16	3,87	4+4	8		30,96
13.	12	4,37	2+2	4		17,48
14.	8	1,15	21+21	42	48,30	
Długość całkowita wg średnic				[m]	232,37	317,96
Masa 1 mb pręta				[kg/m]	0,395	0,888
Masa łączna wg średnic prętów				[kg]	91,79	282,35
Masa łączna wg gatunków stali				[kg]		423,05
Ogólna masa stali				[kg]		424



STRZEMIONA			GABARYT		UŻYTOŚĆ	UŻYTOŚĆ
K MA-5F 5' 5' 6' 7' 7' 8 uł : C			N9K B FENB5 F5A-9B-5 GFENGA-CB5		ŁĄCZNOŚĆ	USYTUOWANIA

SCHODY ŻELBETOWE POZ.7.1

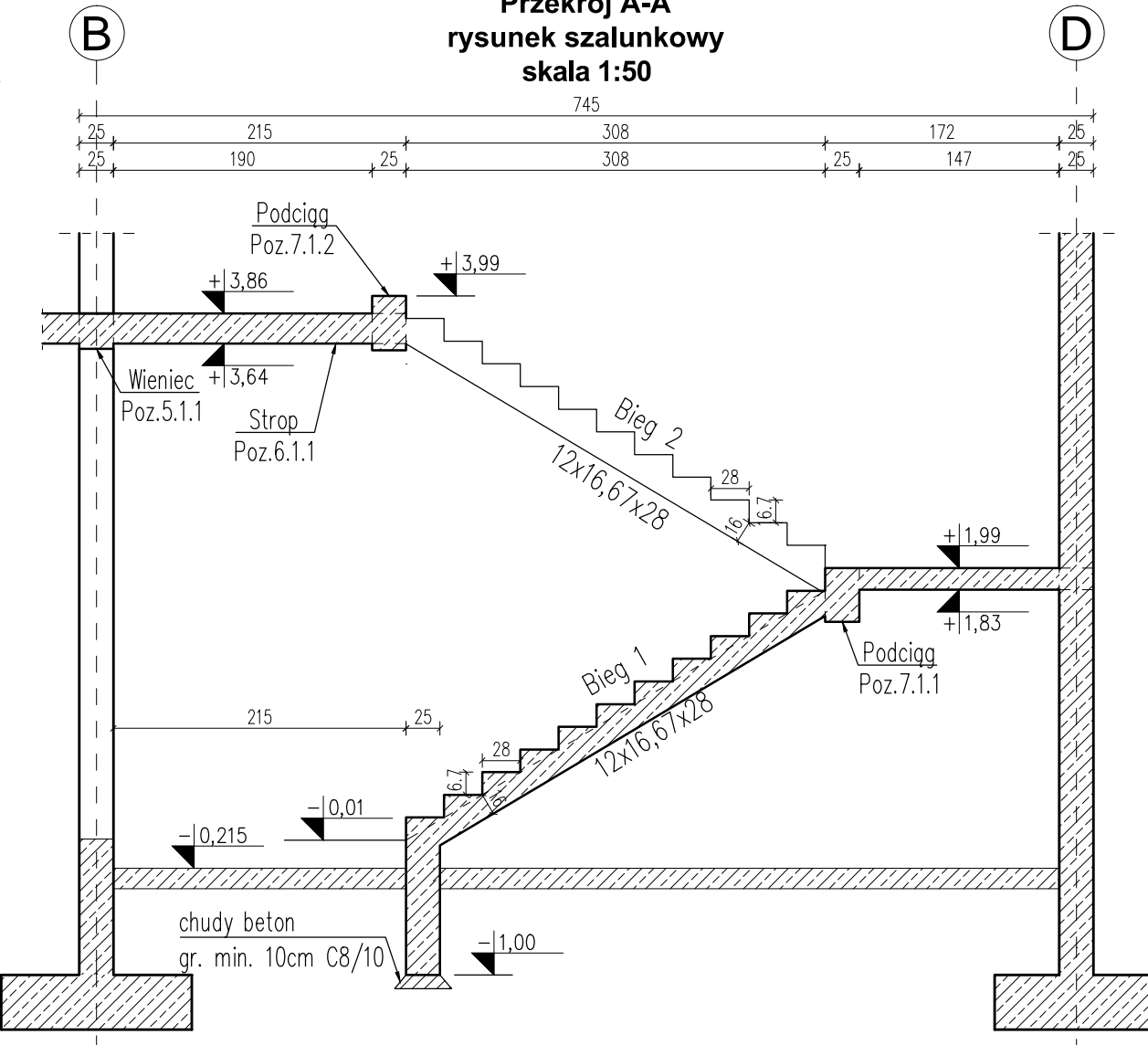
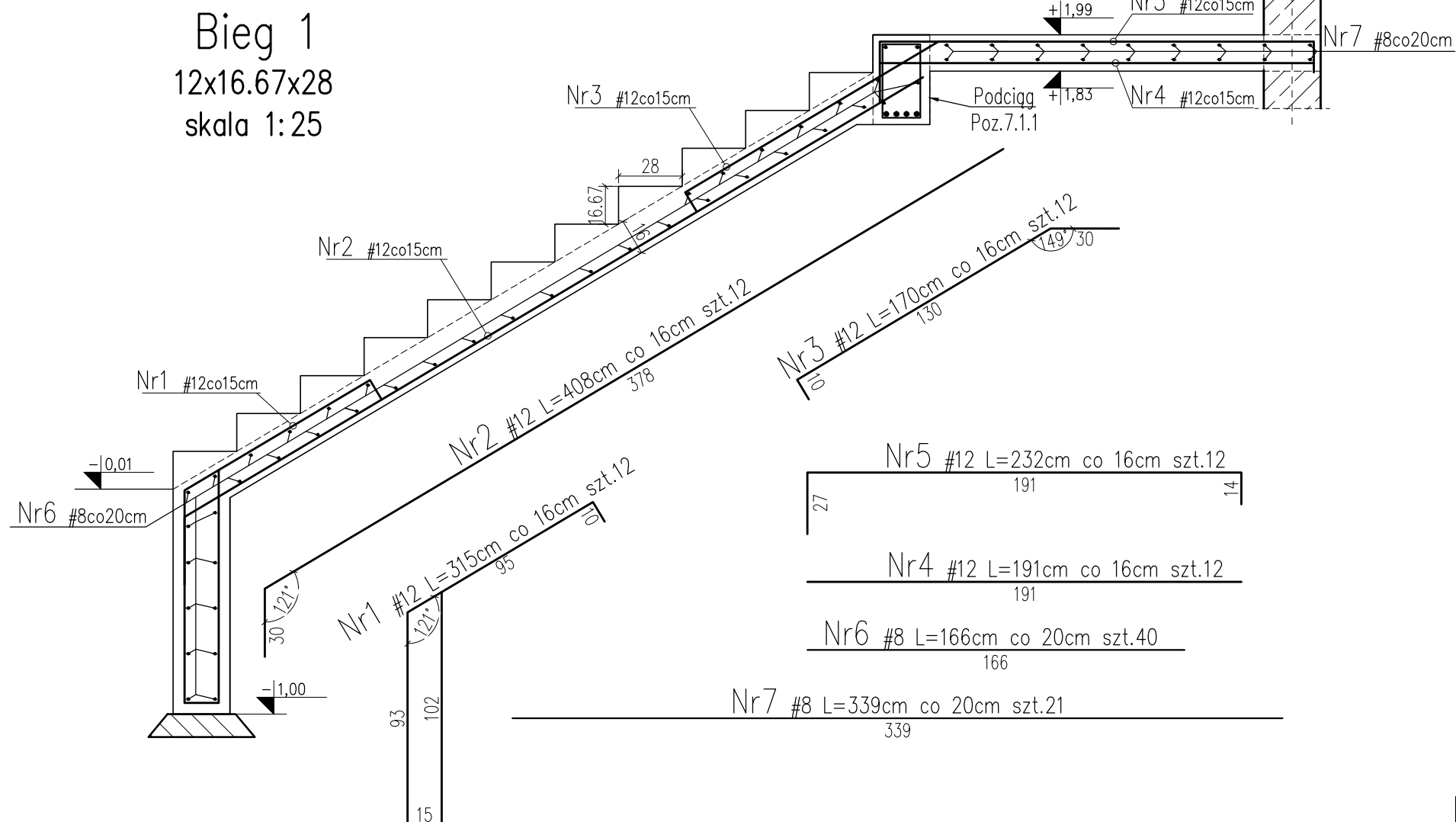
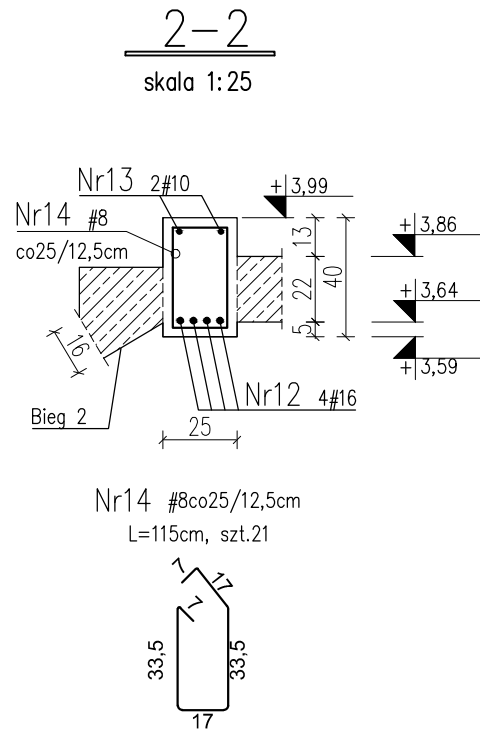
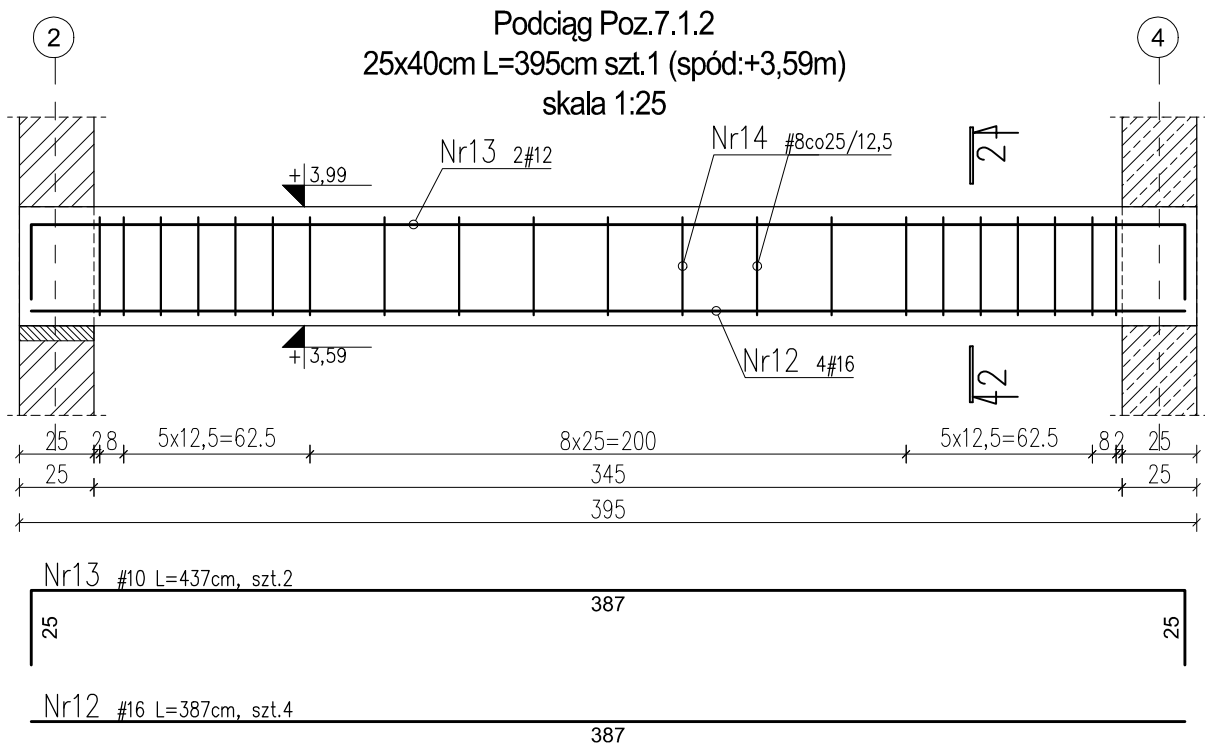
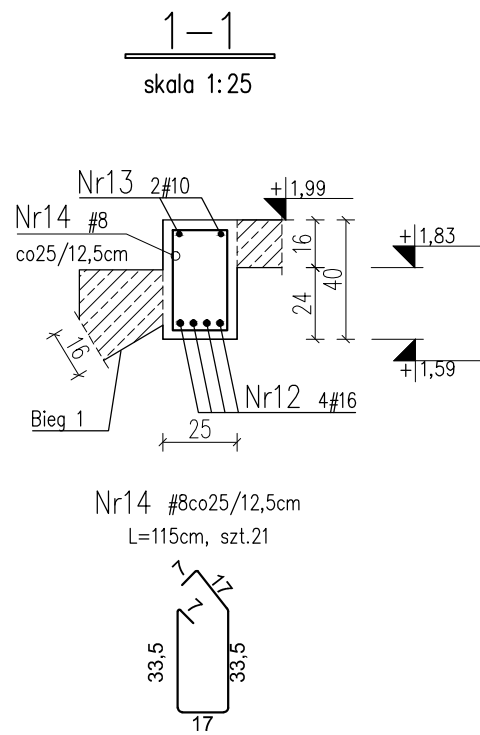
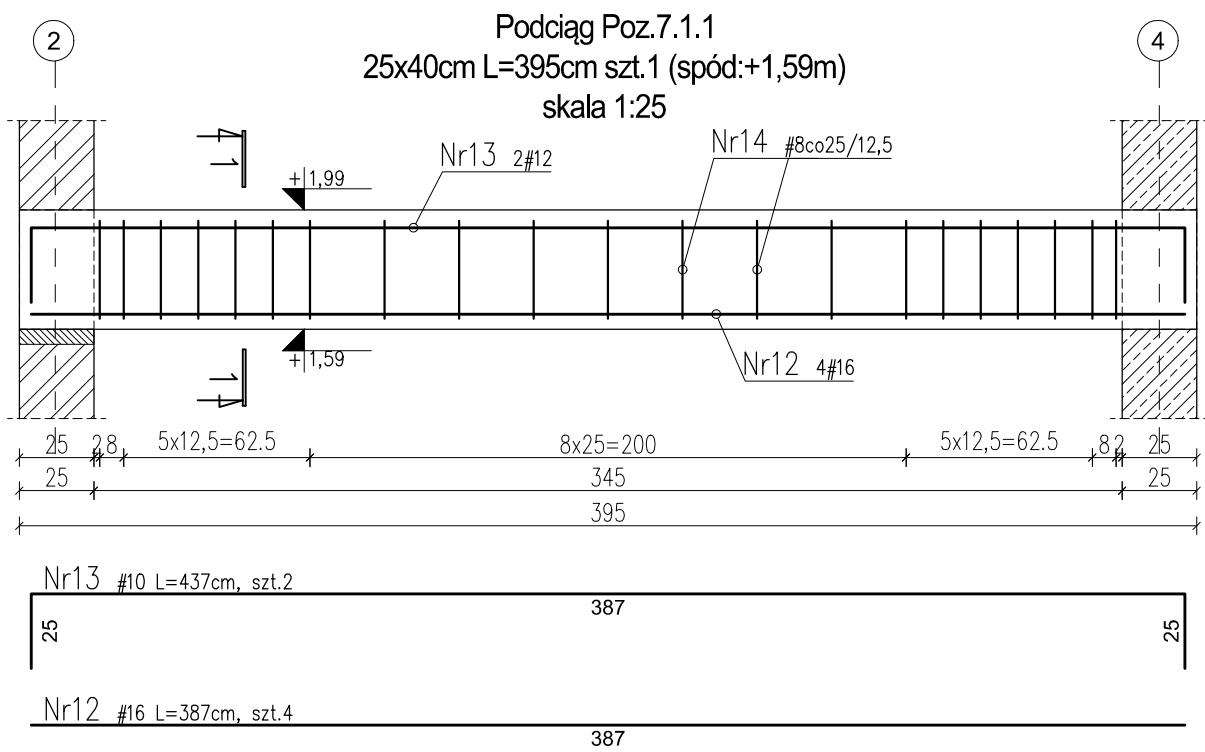
UWAGA:

- Beton: C30/37
- Stal zbrojeniowa: zbrojenie główne: A-IIIN (B500SP)
strzemiona: A-IIIN (B500A)
- Klasa ekspozycji: XC3
- Otulina zbrojenia:
 - dla elementów w gruncie: min.50mm
 - dla elementów ponad gruntem: min.30mm
- Grubość płyty spocznika: 16cm
- Grubość płyty biegu: 16cm
- Wymiary rysunku podano w centymetrach.

±0,00 = 214,04 m n.p.m.

UWAGI I OZNACZENIA:

- Rysunek rozpatrywać łącznie z pozostałymi rysunkami konstrukcji oraz projektami branżowymi.
- Wszelkie przejścia instalacyjne weryfikować z projektami branżowymi;
- Rzędne, które nie zostały odniesione do strony elementu, dotyczyć dolnej krawędzi elementu w odniesieniu do "0" budynku;



EKOBU PRZEDSIĘBIORSTWO PROJEKTOWO-BUDOWLANE "EKOBU" s.c. Dmochy Drugi nr 89 B, 95-061 Dmochy PRACOWNIA PROJEKTOWA: 93-312 Łódź, ul. Tuszyńska 155			
* UTWÓR CHRONIONY PRAWEM AUTORSKIM - WSZELKIE PRAWA ZASTRZEŻONE *			
PROJEKT:	Budowa Hali Sportowej w miejscowości Babica, gmina Czudec		
TYTUŁ RYSUNKU:	SCHODY ŻELBETOWE POZ.7.1		
BRANŻA:	KONSTRUKCJA		
PROJEKTANT:	mgr inż. Łukasz Majchrzak	upr. bud. LOD/2167/PWOK/13 w spec. konstrukcyjno-budowlanej bez ograniczeń	FAZA: PT
ASISTENT PROJ.:	mgr inż. Mateusz Golań		K/9
SPRAWDZAJĄCY:	mgr inż. Ewa Owczarek	upr. bud. 141000WL w spec. konstrukcyjno-budowlanej bez ograniczeń	
NR RYSUNKU:			K35